

MISOGINIA E VIOLÊNCIA CONTRA MULHERES NA INTERNET

UM LEVANTAMENTO SOBRE FÓRUNS ANÔNIMOS



A PESQUISA



PARA QUÊ?

- 1. Entender algumas especificidades** dos fóruns anônimos da internet, mais conhecidos como chans, e seus frequentadores.
- 2. Mapear discursos** e práticas de violência contra meninas e mulheres nestes espaços e entre seus frequentadores



● JUN/2021 ● 2022 ● JUN/2023

QUANDO?

Junho de 2021 a junho de 2023. Já o monitoramento dos grupos de aplicativos ocorreu em junho de 2023. A escolha dos grupos de aplicativos se deu em razão de serem frequentados pelos usuários dos chans.

QUEM FEZ A PESQUISA?

Pesquisa encomendada pelo Instituto Avon à Timelens, empresa de pesquisa de dados digitais.

1

QUAL É A RELAÇÃO DOS CHANS COM AS MULHERES?

MULHERES APARECEM COMO FONTE DE PROFUNDO DESCONFORTO, desde a possibilidade de interação até a realização de objetivos afetivos (relacionamentos) e sexuais.



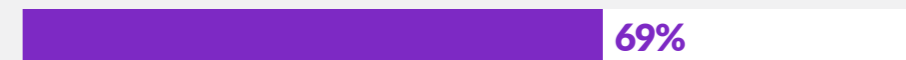
ENTRE AS PRINCIPAIS REGRAS DOS CHANS ESTÁ A PROIBIÇÃO DA PARTICIPAÇÃO DE MULHERES

APENAS 0,3%

DOS POSTS ANALISADOS tinham como origem chans que permitem a presença de usuárias mulheres.

/pornografia

NOS BOARDS DE PORNOGRAFIA



dos fios de discussão citam explicitamente alguma ilegalidade, com menções a vazamentos de nudes ou a conteúdos que flertam com **PORNOGRAFIA INFANTIL E ZOOFILIA**.



DOS GRUPOS DE APLICATIVO de mensagens analisados traziam a temática "vazamento" no próprio título, sendo o tema mais recorrente, seguido de "novinhas", com 11%.

/mulher

NOS BOARDS SOBRE MULHERES,



dos fios de discussão mencionam alguma ilegalidade explícita.



Quando as mulheres não correspondem às expectativas dos frequentadores, são articulados ataques coordenados, e as principais vítimas são influenciadoras, celebridades e pessoas com muita exposição em redes sociais.
ALGUMAS VÍTIMAS CHEGAM A RECEBER AMEAÇAS DE MORTE

2

O QUE É CHAN?

CHAN É ABREVIÇÃO DE CHANNEL. No Brasil, muitas vezes é conhecido como chat anônimo.



AUMENTO CRESCENTE NO VOLUME DE INTERAÇÃO NOS CHANS

Em 2023, o engajamento chegou a **38,3 mil posts por semana**, enquanto, em 2021, o movimento foi de aproximadamente 19 posts por semana.

19
POSTS
por semana

2021

2023

O que equivale a **38,3 mil posts por semana**

228
POSTS
por hora

3

QUEM SÃO OS FREQUENTADORES DOS CHANS?

APESAR DE SEREM FÓRUM ANÔNIMOS, conseguimos mapear algumas das principais características dos frequentadores dos chans analisados.



Público masculino

Predominância heterossexual

IDADE
14 — 40
COM MAIOR
incidência de 20 a 24



Defesa do domínio da norma culta da língua portuguesa como um código de superioridade.

Chan é utilizado como o principal espaço de sociabilidade, em que buscam-se outros que pensam de maneira semelhante. Há muito confronto de opiniões, discordâncias e críticas, mas também muito acolhimento e compartilhamento de um mesmo ponto de vista.

Uso de expressões racistas e machistas



Distanciamento das plataformas tradicionais de comunicação na internet, como as redes sociais e o próprio Discord.



Conservadorismo político



Dificuldades socio-afetivas e discurso de ódio à humanidade.



Dificuldades aumentam em relação à interação com mulheres.

4

VOCABULÁRIO DOS CHANS

ANÃO / ANÔNIMO

DEPÓSITO / MULHER

JORGE / PEJORATIVO, "ATTENTION WHORE"

JB / JAIL BAIT (ISCA DE CADEIA)

LULZ / FAZER ALGO "PELA PIADA"

FIO / THREAD

CP / CHILD PORNOGRAPHY

BOSTIL / BRASIL

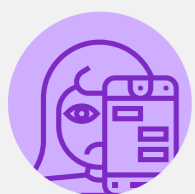
CHURRASCAR / MORRER

GRÃO / TELEGRAM

NORMIES / PESSOAS "POPULARES", DENTRO DO PADRÃO

MACAQUEAR / ESCREVER ERRADO, "CAUSAR"

PANELEIRO / GRUPOS E PANELINHAS DE REDES SOCIAIS



Chans podem ser espaços de produção e troca de conteúdos de desqualificação e ataques a mulheres. Boards ou fios dedicados a mulheres reúnem grande quantidade de menções a diferentes formas de violência, desde vazamento de nudes até ataques organizados, com exposições de intimidade e perseguição moral. **ESPAÇOS COM DEBATES SOBRE MULHERES SÃO MARCADOS POR RESENTIMENTO, RAIVA E OBJETIFICAÇÃO.**

A "CULTURA DOS CHANS" TEM SE REFLETIDO, TAMBÉM, NAS PLATAFORMAS MAIS ACESSÍVEIS

Uso de termos muito ligados à cultura dos chans, como "JailBait" e "Depósito", começa a ser percebido em outras redes abertas, como Twitter e YouTube.

AUMENTO DE QUASE

3X ↑

NO USO DE TERMOS muito ligados à cultura dos chans entre junho e julho de 2023.



MAIS DE 90% DOS CHANS brasileiros estão na deep web.

95% DO MOVIMENTO de postagem dos chans brasileiros está reunido em apenas um canal.